

جمعية البر الخيرية بأم الدوم

دليل العمل عن بعد V1.0



انطلاق الرحلة

انطلقت الرحلة الجادة للتحويل الرقمي في الجمعية مع بداية العام 2019 برسم خطة مفصلة لتحويل عمليات و إجراءات العمل داخل الجمعية بشكل رقمي كمرحلة تسبق أتمتها لاحقاً.

فكانت المحطة الأولى في شهر يناير 2019 باستقطاب الكفاءات التي تقود تلك الرحلة بشكل أمن وفعال لتعمل في ضوء إستراتيجية الجمعية على رسم خطة التحويل الرقمي التي بدعت بوضع الخطط و السياسات العامة وتلتها تأسيس البنية التحتية و تهيئة العاملين من خلال إدارة التغيير لتمكين العاملين و انخراطهم بفعالية في عملية التحويل الرقمي

تلى ذلك المحطة الثانية في شهر يونيو 2019 برقمنة العمليات الداخلية من خلال تفعيل استخدام مجموعة تطبيقات Office 365 لأداء معظم الإجراءات و العمليات الداخلية

#تنمية_المحتاج

في شهر أكتوبر 2019 وصلنا للمرحلة الثالثة بتكامل العمل مع نظام ERP يدير كافة العمليات الخاصة بالإدارات مع تكامل الربط بين الأنظمة و ربط لقواعد البيانات بين أقسام الجمعية كافة داخليا و ربطها بالموقع الرسمي للجمعية.

رافد
RAFED

إطلب .. خدمتك



لنكن دائماً بالقرب منك
نرفدك بكل ما نستطيع

تهاني
TAHANY

تبرعك .. أسهل



أرسل تبرعك مع لمسة وفاء
لمستحقيها على أجنحة تهاني المحبة



جمعية البر الخيرية بأم الدوم

تعرف .. علينا



تعرف على برامج الجمعية
ونشاطاتها المختلفة

“ عام الإنجاز 2020

ومع بدء #عام_الإنجاز-2020 انطلقت رحلة أخرى للوصول لأصحاب المصلحة بتقديم الجمعية لخدماتها بشكل إلكتروني وتفاعلي مع كافة المصلحة بدء بالمستفيدين والداعمين ومرورا بالموظفين وصولاً لأعضاء الجمعية العمومية يغنيهم عن الحضور لمقر الجمعية في 93% من الحالات

المرحلة الأولى
أكيد #راج_نوصلك

تطلق #تنمية_المحتاج
باكورة خدماتها الإلكترونية
للمستفيدين #راج_نوصلك

التسجيل وفتح الملف
إلكترونياً للمستفيدين

بتاريخ
2020/ 03 / 01 هـ

تسجيل فتح الملف
الإلكتروني للمستفيدين

0507036999 : jmihdom@

المحطة الثانية

تطبيقات Office 365

نظام أساسي موحد للاتصال والتعاون
يجمع بين الدردشة المستمرة في
مكان العمل واجتماعات الفيديو
وتخزين الملفات وتكامل التطبيقات.
تتكامل الخدمة مع مجموعة
الإنتاجية في Office 365 الخاصة
بالشركة وتتميز بالملحقات التي
يمكن أن تتكامل مع المنتجات غير
التابعة لشركة Microsoft



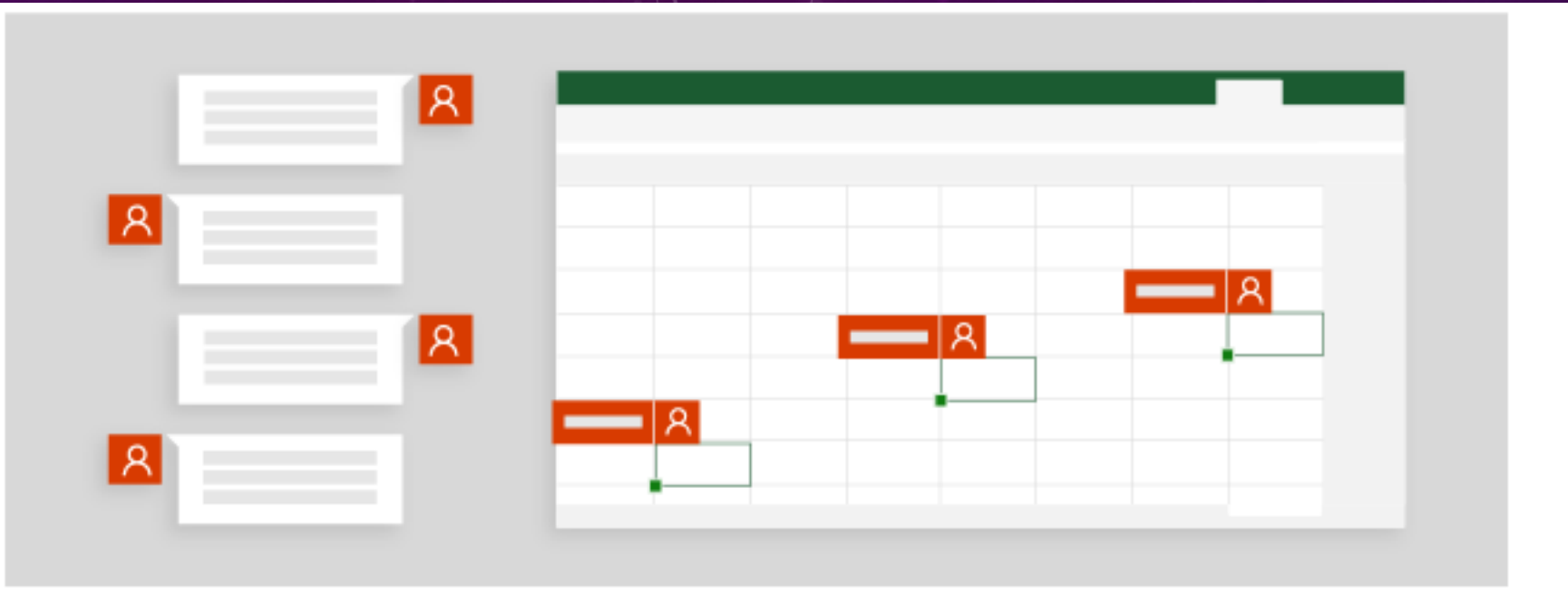
خدمة استضافة الملفات من
مايكروسوفت التي تتيح للمستخدمين
رفع ومزامنة الملفات إلى سحابة
التخزين ومن ثم الوصول إليها من
خلال المتصفح أو الجهاز المحلي. ون
درايف هو جزء من مجموعة الخدمات
عبر الانترنت المعروفة سابقا باسم
ويندوز لايف

منظم معلومات شخصية من
مايكروسوفت، وهو ضمن حزمة
مايكروسوفت أوفيس. بالرغم من
استخدامه الأساسي كبرنامج بريد
إلكتروني إلا أنه يتضمن العديد من
المهام مثل تقويم، ودفتر عناوين
ومدون ملاحظات



مشاركة إحدى الوثائق
والسجلات داخل المنظمات
والمؤسسات الكبيرة كما يعمل
على ربط فروع المؤسسة
بعضها البعض

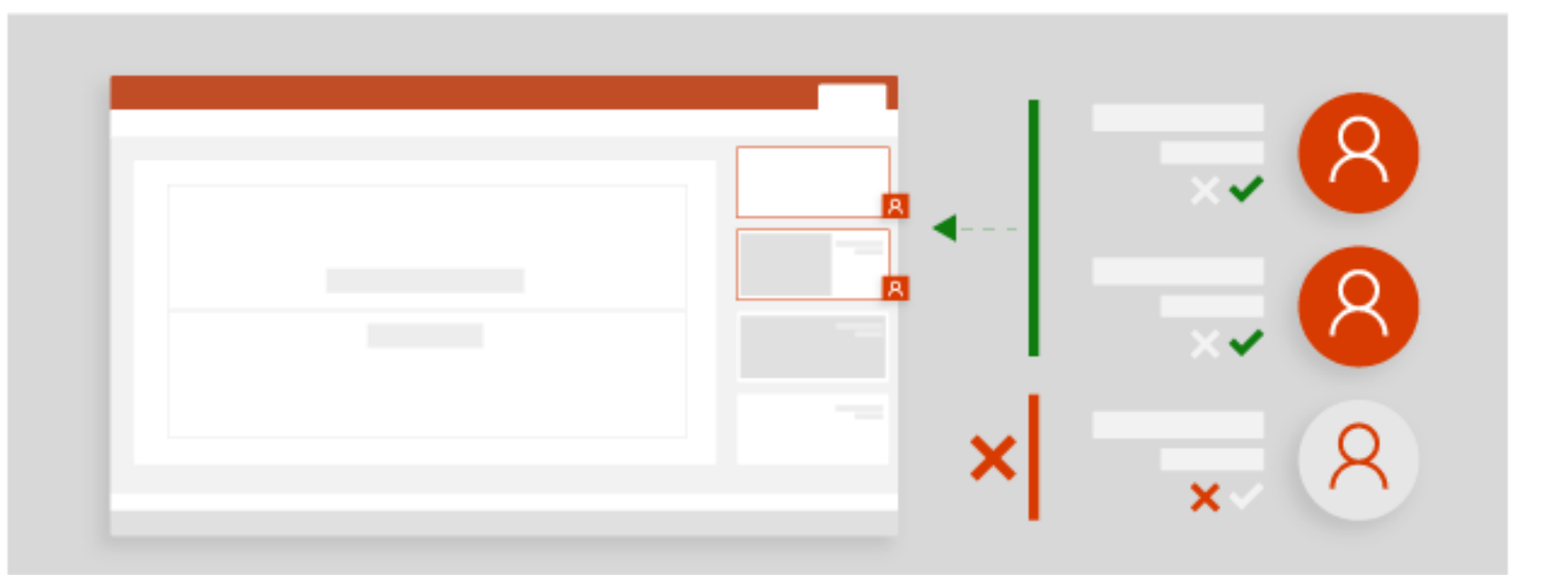




❖ التعاون في العمل كفريق

❖ بدء العمل على السحابة

❖ التأليف والكتابة المشتركة في الوقت الحقيقي



❖ استخدم @ mentions في التعليقات لجذب انتباه الزملاء و التحدث معهم.

❖ التحرير عبر أجهزه مختلفة والاطلاع علي الزملاء الموجودين في نفس الملف.

منظومة ERP المستخدمة بالجمعية المتكاملة

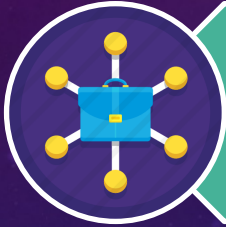
المحطة الثالثة



إدارة المخاطر و الأزمات

أزمة فيروس كورونا Covid-19

ساهمت إدارة المخاطر و الأزمات الإحترافية في سرعة استجابة الجمعية و تأقلمها مع الإجراءات الاحترازية التي اتخذتها المملكة للتعامل من اجتياح فيروس كورونا (كوفيد – 19) بشكل فعال وسريع في تفعيل العمل عن بعد للموظفين و مع الالتزام بتقديم كافة الخدمات لأصحاب المصلحة وسير إجراءات العمل الإدارية و التشغيلية للجمعية عن بشكل منظم و متكامل



المساهمة مع المملكة و العالم في مواجهة الازمات و الكوارث



تحقيق جودة وسرعة خدمة المستفيد



دعم جهود المملكة في التحول الرقمي

منهجية إدارة الازمة



التخطيط السليم لإدارة الأزمة



سرعة احتواء الاضرار



استقرار التطورات



التكيف مع المعطيات لمستجدة



تنويه

وفقاً للإجراءات الاحترازية الموصى بها من قبل الجهات المختصة بالمملكة وحرصاً من إدارة جمعية البر بأم الدوم ، فقد تقرر إيقاف جميع الفعاليات والأنشطة الخاصة بالجمعية حتى إشعار آخر بإذن الله.

حفظ الله وطننا من كل مكروه وكتب السلامة للجميع



☎: 0507036999
☎: 0507036677
☎: 0590479005

للتواصل

📱: jmihtdom

✓ إيقاف جميع الدورات التدريبية حتى إشعار آخر

✓ تسريع عملية إتاحة كافة الخدمات الإلكترونية

✓ توجيه الموظفين بالعمل بشكل كامل من المنزل

✓ إيقاف العمل بنظام البصمة لكافة الموظفين الذي يتطلب حضورهم للمقر حتى إشعار آخر



تنويه

نظراً للإجراءات الاحترازية والوقائية التي تقوم بها الجهات الصحية المتخصصة في المملكة العربية السعودية للسيطرة على فايروس كورونا الجديد COVID - 19

وحرصاً من جمعية البر بأم الدوم (تنمية المحتاج)

تعتذر عن استقبال المراجعين وإتاحة خدمات الجمعية الإلكترونية لـ(فتح ملف ، وتحديث بيانات، وطلب إعانة) ابتداءً من اليوم الاثنين 14-7-1441 هـ الموافق 9-3-2020 م وحتى إشعار آخر ..

املين من الجميع إتباع التعليمات الوقائية والإرشادية الصحية ..
سائلين الله أن يحفظ هذا الوطن من كل مكروه ..



☎: 0507036999
☎: 0507036677
☎: 0590479005

للتواصل

📱: jmihtdom



محمية الام والتربية بام التوم



2020 عام الإنجاز

📞 : 0507036999 @jmihtom