



جمعية البر الخيرية بأم الدوم

الدليل الإرشادي الشامل لهوية جمعية تنمية
Comprehensive Corporate Identity Guidelines

كلمة رئيس مجلس إدارة الجمعية

بسم الله الرحمن الرحيم

الحمد لله رب العالمين والصلاة والسلام على أشرف خلق الله سيد المرسلين وعلى آله وصحبه وسلم وبعد

إخواني وزملائي منسوبي جمعيتنا المباركة

إن من أعظم النعم التي ينعم الله بها على العبد تسخير لخدمته للناس ورفعتهم ومساعدتهم كما قال المصطفى صلى الله عليه وسلم (أحب الناس إلى الله أنفعهم للناس) الحديث ولا شك أن هذا العمل المبارك هو الذي يجمعنا تحت مظلة هذه الجمعية التي نسعى من خلالها إلى المساهمة في بناء المجتمع وتنمية أفراده في إطار عمل مؤسسي منظم.

وهذا ما نعمل عليه جاهدين كفريق عمل للارتقاء بمنظومة العمل في جمعيتنا في مختلف المسارات الإدارية والبرامجية والإعلامية والتقنية .

بين يديكم الدليل الإرشادي للهوية الفنية للجمعية وهو مشروع يخرج للنور ليتم تطبيقه ابتداء من بداية العام الجديد على مختلف مواد الجمعية الإعلامية والتسويقية كمنقلة نوعية في مسار العمل الإعلامي والتسويقي نأمل من خلاله بناء صورة ذهنية مميزة عن جمعيتنا من خلال الهوية الفنية الجديدة.

وعليه فإنه يتحتم علينا الالتزام بهذه الهوية وتطبيقها بالشكل الصحيح حتى تتحقق الأهداف المنشودة. وأخيراً أتقدم بالشكر الجزيل لكل من أسهم في إخراج هذا المشروع وأخص بالذكر مسؤول العلاقات العامة والإعلام الزميل الفاضل حامد العتيبي سائلاً المولى الكريم التوفيق والسداد .

وآخر دعوانا أن الحمد لله رب العالمين ،،

رئيس مجلس إدارة الجمعية

د . صالح بن حمود التويجري

بسم الله الرحمن الرحيم

وفقكم الله

السادة جمعية تنمية بأم الدوم

السلام عليكم ورحمة الله وبركاته

بداية فإننا نعبر لكم عن سعادتنا الغامرة كوننا كنا شركاءكم في إخراج هذا المشروع الرائد الذي نجزم - بعون الله - أنه سيحقق إضافة نوعية متميزة لعمل جمعيتنا المباركة وخاصة في المسار التسويقي والإعلامي. ونؤكد لكم أننا نطمح ألا تتوقف هذه الشراكة عند هذا الحد لأننا سنكون سعيدين كثيراً بأن نكون جزءاً من فريق عمل هذه الجمعية بالصورة التي تتوافق مع سياسة الطرفين مع الإشارة أننا نرحب بأي استشارة مستقبلية وبدون مقابل في أي إطار يتعلق بهذا المشروع.

بين يديكم - رعاكم الله - الدليل الإرشادي للهوية البصرية لجمعية تنمية بأم الدوم والذي حرصنا من خلاله على تقديم أنموذج احترافي في تصميم وتنفيذ الهوية ليكون داعماً لتوجه جمعيتنا الفتية في تحقيق الريادة التي تسعى إليها من خلال رؤيتها الحالية وأهدافها النبيلة. هذا الدليل - بتوفيق الله - سيكون بمثابة المرجع الذي يستفاد منه ويحتكم إليه في كل ما يتعلق بالصورة الفنية التي تظهر فيها كافة المواد الإعلامية والتسويقية الخاصة بالجمعية. وإننا لنؤكد لكم أن هذه الهوية هي هويتكم وتقع عليكم مسؤولية إبرازها بالصورة السليمة التي تعزز من الصورة الذهنية الإيجابية لجمعية تنمية. وختاماً نسأل المولى الكريم لكم التوفيق والسداد .

والله الموفق

تأثير تطوير الهوية على الصورة والسمعة

لم أسمع باسم منظماتكم من قبل	عدم المعرفة
أظن أنني رأيت هذا الاسم من قبل	عدم التيقن
رأيت هذا الاسم من قبل	إدراك وتميز
أذكر هذه المنظمة	التذكر
أرى منظماتكم في معظم الأحيان	المألوف
أعلم ما ترمز إليه منظماتكم	الصورة
سوف أبحث عن منظماتكم	الرغبة والميل إلى
أرني ماذا تستطيع أن تفعل	التجريب
منظماتكم هي خيارى الأول	مهيمن
سوف أخبر الآخرين أن يجربوا منظماتكم	المرجعية

فلسفة بناء الشعار

استندت فلسفة بناء شعار جمعية البر الخيرية بأمر الدوم تنمية على ثلاثة محاور :

الاسم : حيث تم التركيز على إبراز الاسم الإعلامي الجديد للجمعية تنمية في تركيبة الشعار لإظهاره إعلامياً بصورة دائمة وترسيخه في أذهان الجماهير . وتعزيز ارتباطه بالجمعية ودورها الجوهرية في المجتمع.

الألوان : حيث تم اختيار لونين رئيسيين في الشعار هما الأخضر بدرجاته والأصفر ، وهو اختيار مقصود وله مسبباته المعنوية والفنية ، فمن حيث المعنى فإن اللون الأخضر لون المنظمات الخيرية ويدل على النمو والتجديد والحيوية والقوة ، أما اللون الأصفر فيدل على السعادة والأمل والإشراق.

الأشكال : حيث تم اختيار عدد من الأشكال المعبرة عن دلالات وإيحاءات مفسرة لعمل الجمعية ودورها في المجتمع وهو ما نريد ترسيخه في أذهان الناس.

وتم تعزيز هذا البناء بصورة فنية احترافية تجسد رؤية ورسالة وأهداف الجمعية من خلال الأشكال التي تم اختيارها والتي جسدت المعاني والدلالات التالية :

• **بيئة عمل خيرية :** تعمل في سلام واستقرار لتحقيق النماء احتواء وخدمة كافة فئات وشرائح المنطقة التي تعمل بها الجمعية.

• **الارتقاء بالمستفيدين :** حيث ترتقي بهم إلى الأعلى من خلال عملية التنمية التي تمثل الدور الاستراتيجية للجمعية.

• **منح الطاقة والسعادة :** حيث تمنح الفئات المستفيدة الطاقة والقوة والسعادة والأمل.

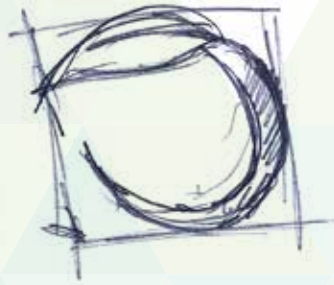
اشتقاق الشعار مرحلة الرسم

Drawing stage

مرحلة رسم عناصر الشعار
ويتم في هذا المرحلة
تبسيط عناصر الشعار إلى
خطوط بسيطة بحيث يتم
تحولها إلى مساحات لونية
كما هو موضح لكم.



جمعية البر الخيرية بأم الدوم



اشتقاق الشعار Derivation logo

1



2



3



4



تفسير العناصر المكونة للشعار

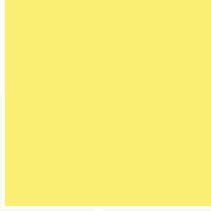
اليدين : دلالة على الاحتواء والرعاية والإعانة وجميعها من صميم أهداف جمعية تنمية حيث تم عمل تبسيط واختصار لليدين بما يتناسب مع قواعد وأسس تصميم الشعار.

الغصن : دلالة على الحياة والسلام والنمو بأفراد المجتمع، والضوء الأصفر هو ضوء الشمس وفيه دلالة على الازدهار والتطوير.

الأشخاص : دلالة على أن الجمعية تخدم فئات متنوعة من المجتمع.



الدرجات اللونية الخاصة بالشعار



C=5
M=0
Y=66
K=0



C=45
M=2
Y=89
K=0



C=52
M=2
Y=91
K=0



C=30
M=0
Y=88
K=0



C=69
M=41
Y=99
K=35

اللون الأخضر : يعبر عن البدايات الجديدة والنمو ويدل على التجديد والصحة والقوة.

اللون الأصفر : ألمع وأنشط الألوان الدافئة والأكثر حيوية ويدل على الأمل والتفاؤل.

استخدام الشعار على خلفيات ملونة



جمعية البر الخيرية بأب الدوم



جمعية البر الخيرية بأب الدوم



جمعية البر الخيرية بأب الدوم



جمعية البر الخيرية بأب الدوم

استخدامات الشعار

الخلفيات والأرضيات

يوضح هذا القسم كيفية استخدام الشعار وذلك عند وضعه على خلفية مصورة أو خلفيات مركبة اللون مع الأخذ بعين الاعتبار أن المبدأ الأساسي لاستخدام الشعار يكمن في ضمان أقصى درجات الوضوح في الصورة ووضوح القراءة وفي جميع الأوقات والحالات لذا يرجى إتباع ما يلي:

• يستخدم الشعار باللون الرئيسي على الخلفيات البيضاء الصافية أو الخلفيات الشاحبة فاتحة اللون كما يستخدم الشعار باللون الرديف على الخلفيات الداكنة قاتمة اللون كما هو موضح لكم :



• يستخدم الشعار باللون الرئيسي على شريط ابيض على الصور متعددة الألوان كما هو موضح لكم :



مناطق الإبعاد (الهوامش)

يحتاج كل شعار عند تصميمه إلى تخصيص مساحة هامشية حوله، تحفظ له تكامله، ووضوحه، ودرجة تأثيره ووضوح قراءته من الأضرار الخارجية، فضلاً عما يتيح هذا الإجراء للشعار من بعض الحرية، ويسهم في منحه الثبات في الأماكن المزدحمة والمواقع التي تشهد اكتظاظاً. ويشار إلى هذه الهوامش بمنطقة الإبعاد، ويتوجب الالتزام بها في جميع الحالات، وهي منطقة وهمية غير مرئية حيث يتم إعدادها بخطوط وهمية فقط، مما يعني خلوها من الخطوط الرئيسية، كما لا يمكن اعتبارها كإطار للشعار.



إساءة استخدام الشعار

من السهل إساءة استخدام الشعار أو تفسير أي مظهر أو عنصر من هويته على نحو خاطئ وغير دقيق وخاصة عندما تكون هذه الهوية جديدة وتحتوي على مجموعة كبيرة من المكونات والعناصر الجوهرية والمتعددة الاستخدامات. وعليه حرصنا على تقديم مجموعة من الأمثلة التي يمكن استخدامها بشكل يسيء للهوية. لذا فإن الأخذ بالمعلومات والإرشادات الواردة في هذا الدليل حول كيفية استخدام الشعار واستيعاب الأساليب الخاطئة التي يمكن استخدامها في الشعار كما تبين الأمثلة الموضحة في هذا القسم سيسهم في استخدام وتطبيق الشعار بالشكل الصحيح.



جمعية البر الخيرية بأم الدوم

التكبير والمدّ والتشويه



جمعية البر الخيرية بأم الدوم

استخدام ألوان خاطئة



جمعية البر الخيرية بأم الدوم

خلفيات قاتمة



جمعية البر الخيرية بأم الدوم

استخدام الشعار بشكل مائل



جمعية البر الخيرية بأم الدوم

ملحوظة :

(جمعية البر الخيرية بأم الدوم)

ليست من أصل تركيبة الشعار .

إلا أننا نوصي بأن يظل هذا الاسم ملازماً للشعار في جميع استخداماته وفي الموقع نفسه الموضح أعلاه وذلك خلال عام 1437 بهدف تعزيز الهوية الجديدة .

أنواع الخطوط الخاصة بالجمعية

يتوجب استخدام الخط (MoolBoran) للكتابة باللغة الانجليزية.

MoolBoran

ABCDEFGHIJKLMNOPQRSTUVWXYZ
abcdefghijklmnopqrstuvwxyz
0123456789

الخط (Hacen Tunisia) لكتابة العناوين الرئيسية.

الخط الرفيع (Hacen Tunisia Lt)

أ ب ت ث ج ح خ د ذ ر ز س ش ص ض ط ظ ع غ ف ق ك ل م ن ه و ي
9 8 7 6 5 4 3 2 1 0

الخط الخفيف (Hacen Tunisia)

أ ب ت ث ج ح خ د ذ ر ز س ش ص ض ط ظ ع غ ف ق ك ل م ن ه و ي
9 8 7 6 5 4 3 2 1 0

الخط الثقيل (Hacen Tunisia Bold)

أ ب ت ث ج ح خ د ذ ر ز س ش ص ض ط ظ ع غ ف ق ك ل م ن ه و ي
9 8 7 6 5 4 3 2 1 0

الخط (AXt Manal) لكتابة العناوين الفرعية وكتابة النصوص.

الخط الرفيع (AXt Manal)

أ ب ت ث ج ح خ د ذ ر ز س ض ط ظ ع غ ف ق ك ل م ن ه و ي
9876543210

الخط الخفيف (AXt Manal Bold)

أ ب ت ث ج ح خ د ذ ر ز س ش ط ظ ع غ ف ق ك ل م ن ه و ي
9876543210

الخط الثقيل (AXt Manal Black)

أ ب ت ث ج ح خ د ذ ر ز س ض ط ظ ع غ ف ق ك ل م ن ه و ي
9876543210

الإطار المرئي الثابت

ويستخدم في كافة العناصر المختلفة والقابلة للتغيير كاللوحات الإعلانية وبطاقات الموظفين وغيرها. كما يلاحظ المرونة في اختيار ألوان الإطار من ضمن الألوان الرئيسية والمساعدة مع الحفاظ دوماً على اللون الأخضر الرئيسي في المنطقة السفلى المخصصة للكتابة، إضافة إلى المرونة في تغيير الأبعاد بحسب طبيعة الاستخدام.



القرطاسية



Stationery

الورق الرسمي A٤

الرقم :
التاريخ :
المشروعات :


جمعية البر الخيرية بأم الدوم

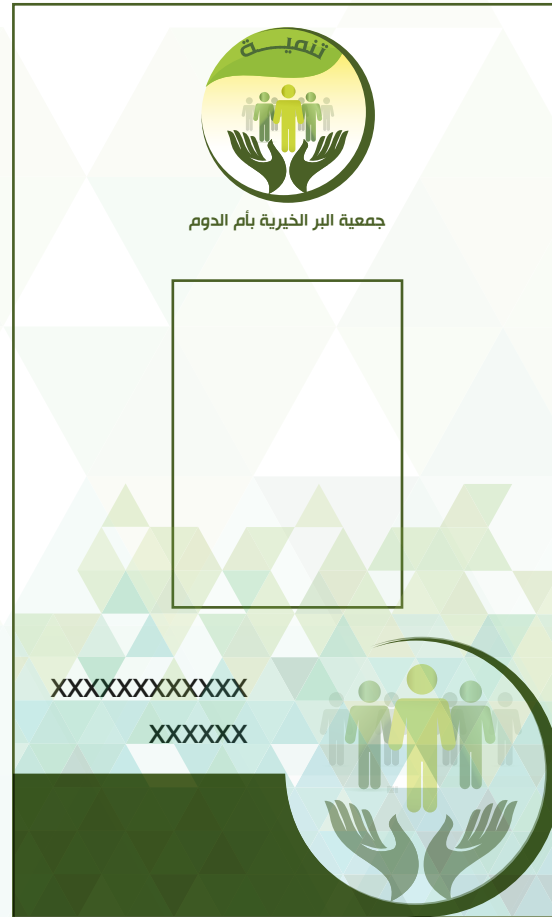
جمعية البر الخيرية بأم الدوم
مسجلة بوزارة الشؤون الاجتماعية رقم (413)
تحت إشراف مركز التنمية الاجتماعية بالطاقف

0128540600
0580484444
/jmihdom
jmihdom@gmail.com
www.jmihdom.sa



Letters paper

القرطاسية
بطاقة الموظفين



Staff Card

القرطاسية الأظرف البريدية



letter Envelope

القرطاسية
الأظرف البريدية



letter Envelope

القرطاسية
لاصق القرص الليزري



Adhesive disk laser

القرطاسية
الغلاف الخاص للقرص الليزري



Cover CD

القرطاسية
الفولدر الخاص بالجمعية
من الخارج



Outside Folder

القرطاسية
الفولدر الخاص بالجمعية
من الداخل



Inside Folder

السيارات الخاصة بالجمعية



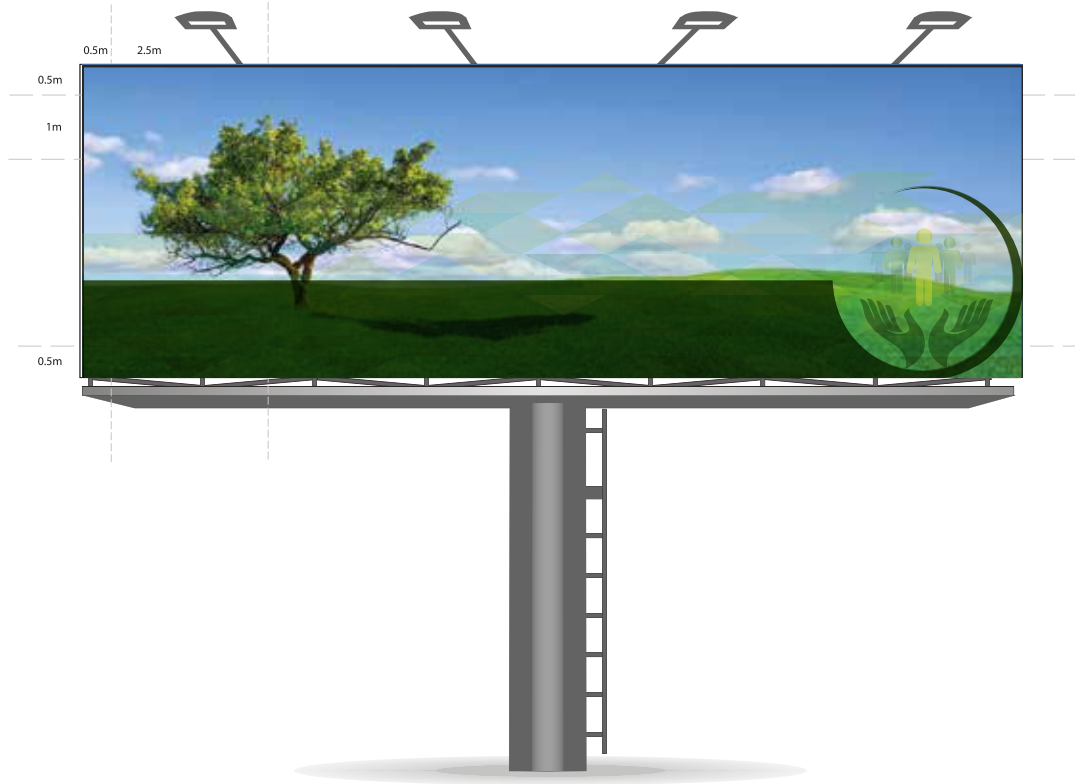
outdoor / car

المواد الدعائية



Gifts item

Unipole AD قالب لوحات يوني بول



Banner بنر



Mall Mupy قالب لوحات موبي



قالب شريحة الباور بوينت



PowerPoint

تنفيذ



ص.ب ٣٣٤٦٤ جدة الرمز البريدي ٢١٤٤٨
تليفاكسس: ٩٤ ٧٩٧٠٦٢٢٠
جوال: ٣٠٣ ٨١١٩٣٠٥٤
www.masaraltamyoz.com
info@masaraltamyoz.com

