



جمعية البر الخيرية بأم الدوم



راحه

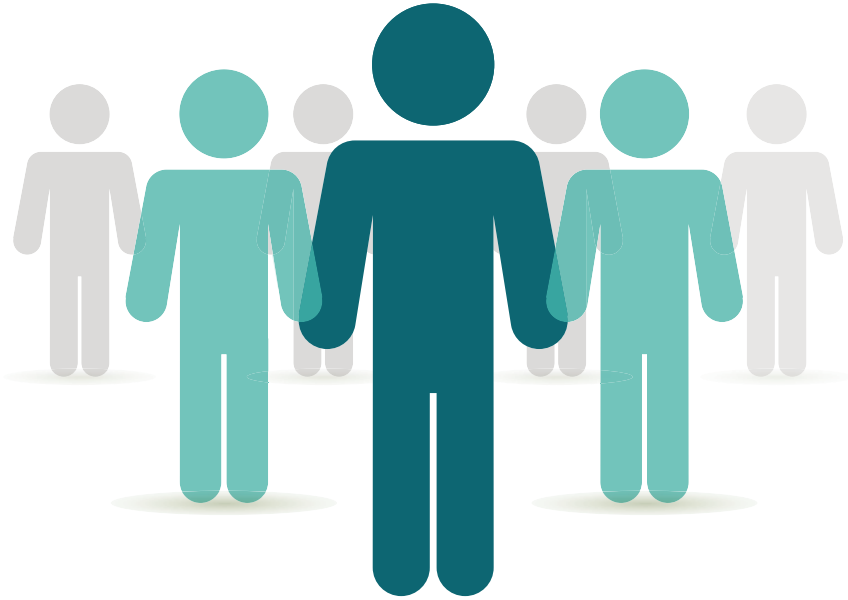
التحدي الرئيسي

اسر فقيرة تسكن في اماكن لا يوجد بها بعض الاجهزة
الكهربائية الضرورية لتوفير حياة كريمة للأسرة.



احصائيه عن المشروع

400 اسرة مستفيدة من الجمعية



الحل



توفير اجهزة كهربائية لمنازل المحتاجين بأمر الدوم



الأهداف



توفير بيئة سكن مناسبة وامنة للأسر الفقيرة



المساهمة في استقرار الاسرة في المجتمع

ميزة المشروع

توفير أجهزة كهربائية لمنازل المحتاجين بأمر الدوم



نوع المشروع

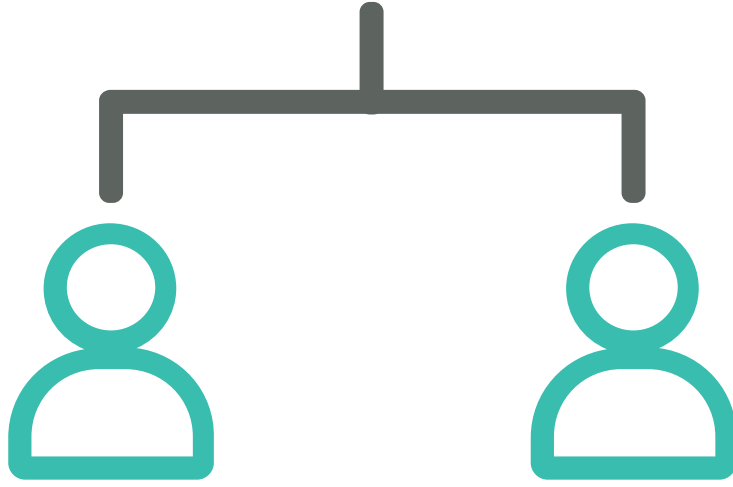
إغاثي



الميكل



مدير المشروع



المحاسب المالي

الباحث الاجتماعي

خطة المشروع



المدة

10 ايام

5 ايام

3 ايام

5 ايام

من بداية انطلاق المشروع الى ختامه

5 ايام

البند

تحديد الأسر الاكثر حاجه

دراسة المشروع

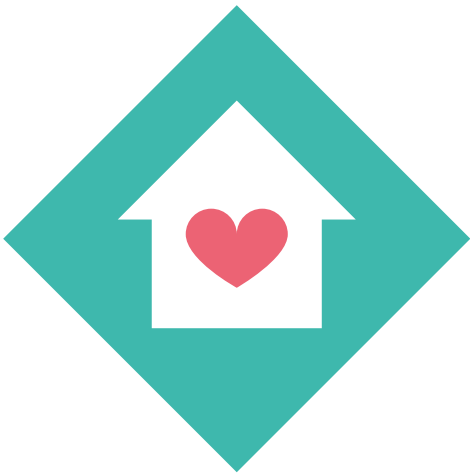
التعاقد مع شركة أدوات كهربائية

توزيع الاجهزة

متابعة المشروع

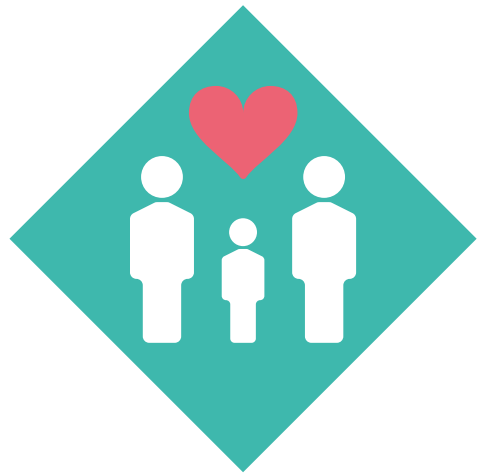
تقييم المشروع

مخرجات المشروع



منزل متوفر به ضروريات السكن

30



أسرة تعيش بكرامة

أدوات القياس



الاستبيان القبلي والبعدي للمشروع



أسئلة ميدانيه - زيارة المشروع

الموازنة المالية

- 1
- 2
- 3



العدد	البند
20	غسالة ملابس
20	ثلاجة مطبخ
20	مكيف
20	فرن
80	الاجمالي
جهاز كهربائي	

استدامة المشروع



تخصيص دعم مادي من ريع الاستثمارات



جمعية البر الخيرية بأم الدوم

مصرف الراجحي



3 4 6 6 0 8 0 1 0 0 5 5 4 0 1

البنك الأهلي



SA14 1000 0030 1470 8000 5609

بنك الجزيرة



SA35 6010 0010 4950 0039 2002

مسؤول المشاريع / سهيل سهل العتيبي



jmihdom@gmail.com



www.jmihdom.sa



0530489818



/ jmihdom



0128540600



0507036999